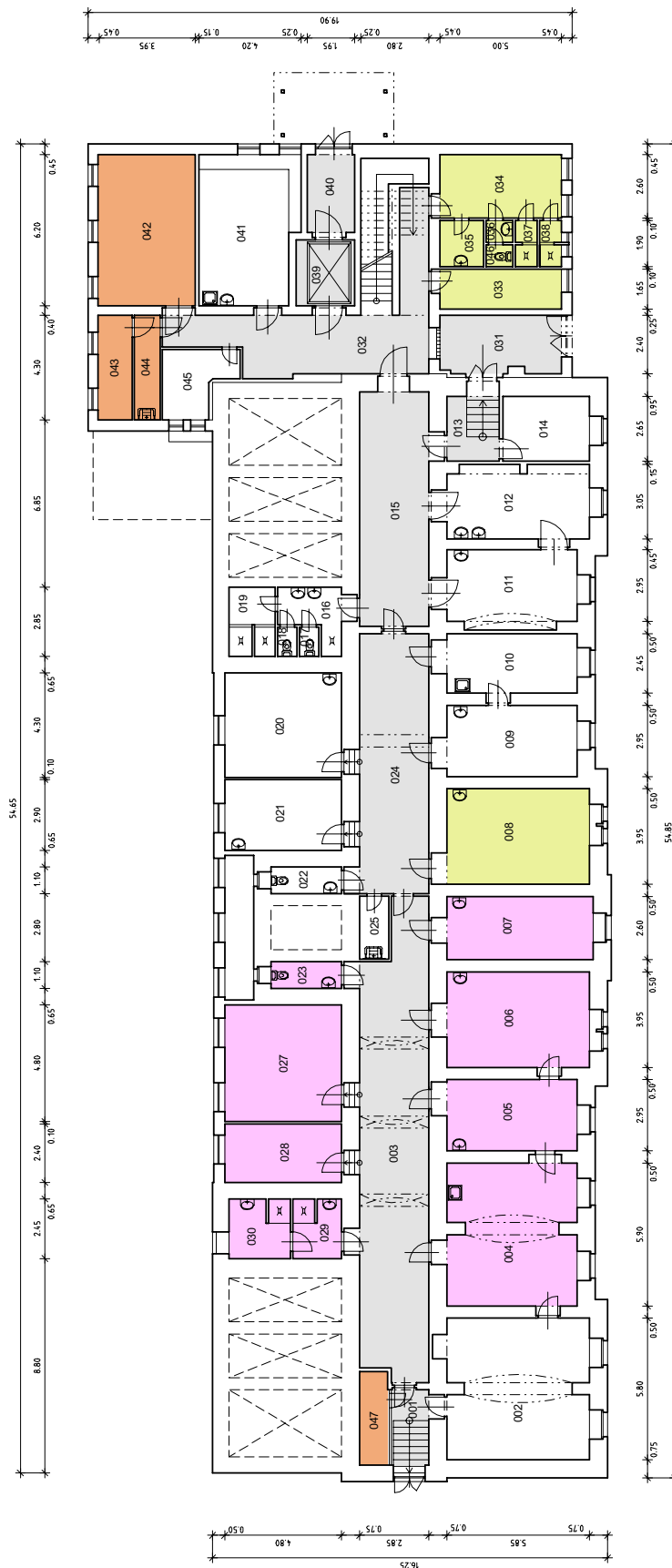


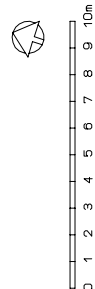
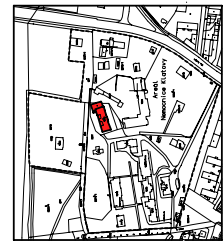
KLATOVSKÁ NEMOCNICE a.s.
Dokumentace stávajícího stavu k datu 11-2004



OBJEKT čp. 210

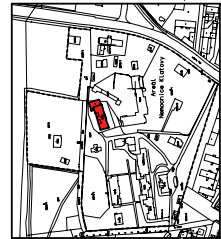
Legenda 1PP:

- ortopedické oddělení
- volné - obsadí neurologické oddělení
- zdravotnická záchranná služba
- TZB
- komunikace



PROJEKTANT g:projekt architekti a inženýři Bátávkova 3, Praha 4 tel: +420 2 61 000 410 gprojekt@gloster.cz	STAVBA KLATOVSKÁ NEMOCNICE a.s. Budova č.p. 210	OBSAH OBJEKT : J ORTOPEDICKE A NEUROLOGICKE ODD.	FORMÁT 1x A3 DATUM 10.01.2005 STUPEŇ DOKUMENTACE STÁVAJÍCÍHO STAVU	MĚŘÍTKO 1:200	ČÍSLO VÝKRESU J.001

KLATOVSKÁ NEMOCNICE a.s.
Dokumentace stávajícího stavu k datu 11-2004



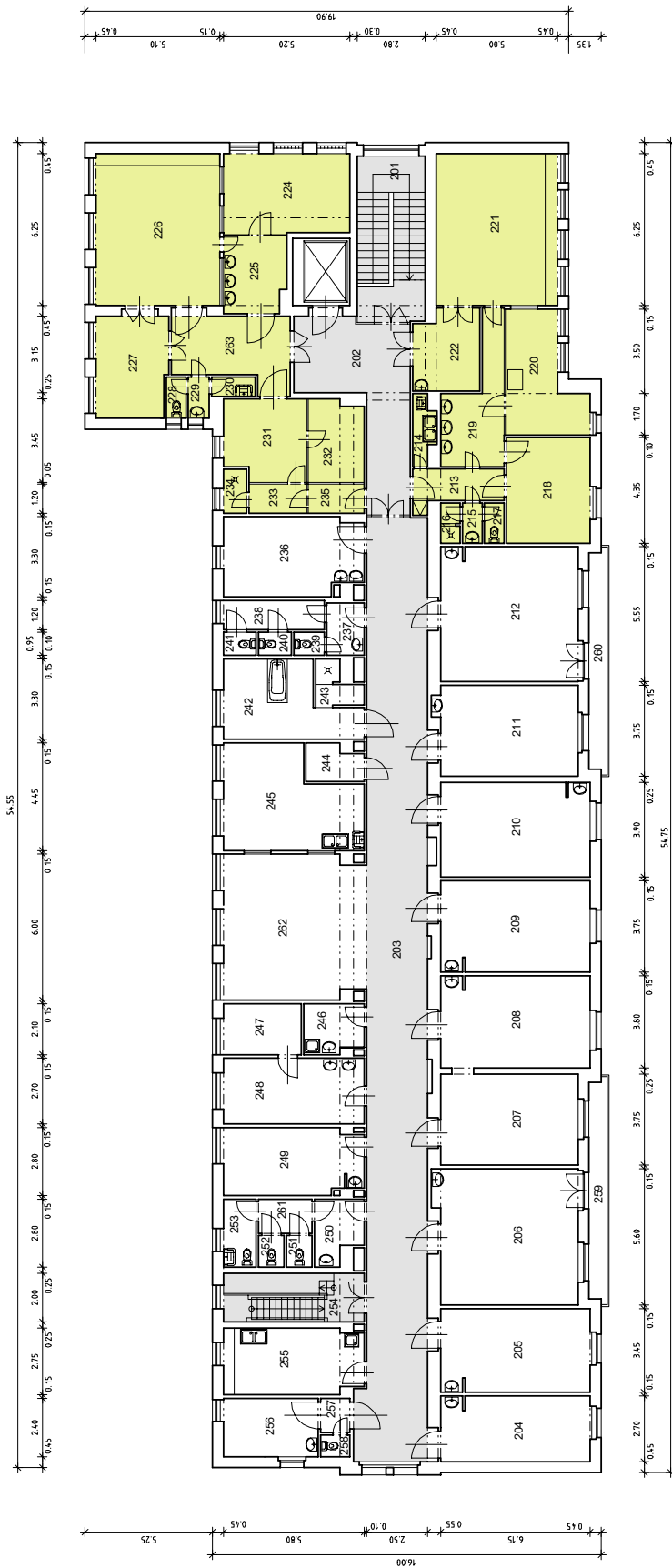
OBJEKT čp. 210

Legenda 1NP:

- ortopedické oddělení
- neurologické oddělení
- chirurgické oddělení - endoneurologický sál
- RDG pracoviště
- komunikace

g:projekt architekti a inženýři Barátova 3, Praha 4 tel: +420 2 61 000 410 gprojekt@gloster.cz	STAVBA	KLATOVSKÁ NEMOCNICE a.s. Budova č.p. 210	OBJEKT : J ORTOPEDICKÉ A NEUROLOGICKÉ ODD.	FORMÁT 1x A3	ČÍSLO VÝKRESU J.002
	DATUM 10.01.2005	STUPEŇ DOKUMENTACE STÁVAJÍCÍHO STAVU	1:200		

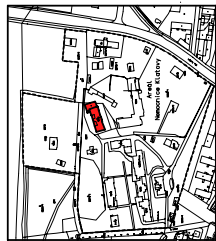
KLATOVSKÁ NEMOCNICE a.s.
Dokumentace stávajícího stavu k datu 11-2004



OBJEKT čp. 210

Legenda 2NP:

- ortopedické oddělení - lůžková část
- ortopedické oddělení - operační sály
- komunikace



PROJEKTANT	g:projekt architekti a inženýři Barátova 3, Praha 4 tel: +420 2 61 000 410 gprojekt@gloster.cz	STAVBA	KLATOVSKÁ NEMOCNICE a.s. Budova č.p. 210	OBJEKT : J ORTOPEDICKÉ A NEUROLOGICKÉ ODD.	OBŠAH	FORMÁT	MĚŘÍTKO	1:200	ČÍSLO VÝKRESU	J.003
						1x A3				
						DATUM	10.01.2005			
					STAVBA	DOKUMENTACE STÁVAJÍCÍHO STAVU				